

ЕНС Набор модульной мебели для прихожей "Мишель"

Инструкция по сборке

Для удобства транспортировки и сохранности внешнего вида изделия изготовлены в разобранном виде. Прежде чем приступить к сборке изделия, внимательно ознакомьтесь с данной инструкцией.

Скомплектуйте фурнитуру и детали согласно спецификации. При ударах по деталям необходимо применять брусок, обернутый тканью. Изделие необходимо собирать на ровном месте, покрытом тканью или бумагой.

Инструмент для сборки: молоток маленький, отвертка с крестообразным шлицем, отвертка с прямым шлицем,



ИНСТРУКЦИЯ ПО ЭКСПЛУАТАЦИИ И УХОДУ ЗА МЕБЕЛЬЮ

Сохранность мебели и срок ее службы зависят не только от качества материалов и изготовления, но также и от правильного ухода за мебелью при ее эксплуатации. Мебель, выпускаемая ОАО "Можгинский лесокомбинат", необходимо эксплуатировать в сухих проветриваемых помещениях при температуре воздуха от 10° до 28°С и относительной влажности 50–70%.

ЗАПРЕЩАЕТСЯ:

- ставить любую мебель около источников тепла (печи, камины, батареи отопления);
- содержать мебель в сырых непроветриваемых помещениях: мебель боится сырости;
- использовать для чистки различные абразивные порошки и пасты;
- устанавливать мебель под прямые солнечные лучи, т.к. возможны изменения цвета и порча внешнего вида изделия.

СЛЕДУЕТ:

- беречь все поверхности мебели от механических повреждений, от воздействия кислот, щелочей, спиртов, растворителей;
- периодически подтягивать винты, шурупы;
- чистить поверхность мебели можно только мягкими тканями с применением мыла с последующей протиркой насухо.

ПОРЯДОК ПРЕДЪЯВЛЕНИЯ ПРЕТЕНЗИЙ ПО КАЧЕСТВУ МЕБЕЛИ

1. Претензии по качеству и некомплектности должны направляться покупателем непосредственно в магазин, где была приобретена мебель, с обязательным приложением товарного чека.
2. По дефектам, появившимся из-за несоблюдения правил эксплуатации и ухода за мебелью претензии не принимаются.

Предприятие – изготовитель гарантирует покупателю сохранение всех качественных показателей мебели, обусловленных ГОСТ 16371–2014, в течение 24 месяцев с момента продажи магазином, при условии соблюдения правил сборки и эксплуатации.

Срок службы – 10 лет.

Дата выпуска _____

Штамп ОТК

Дата продажи магазином _____

Штамп магазина

Уважаемые покупатели! При соблюдении правил ухода и эксплуатации Ваша мебель прослужит значительно дольше.

Спецификация деталей

Наименование	Поз	Кол-во	Размеры, мм
Стенка Вертикальная правая левая	41b, 41a	2	1098x362
Крышка	40	1	602x382
Стенка горизонтальная нижняя	40a	1	602x382
Планка соединительная	43	2	568x60
Распорка	43a	1	568x60
Стенка задняя ДВП	44	4	595x280
Дверь	5	1	654x597
Полка	7a	1	566x350
Ящик 5шт			
Стенка боковая	35, 35a	4	350x138
Стенка передняя задняя	45, 45a	4	510x118
Стенка накладная	47	1	597x216
Стенка накладная	49	1	597x216
Дно (ДВП)	50	2	518x348

Все замечания и пожелания

присылайте по адресу :

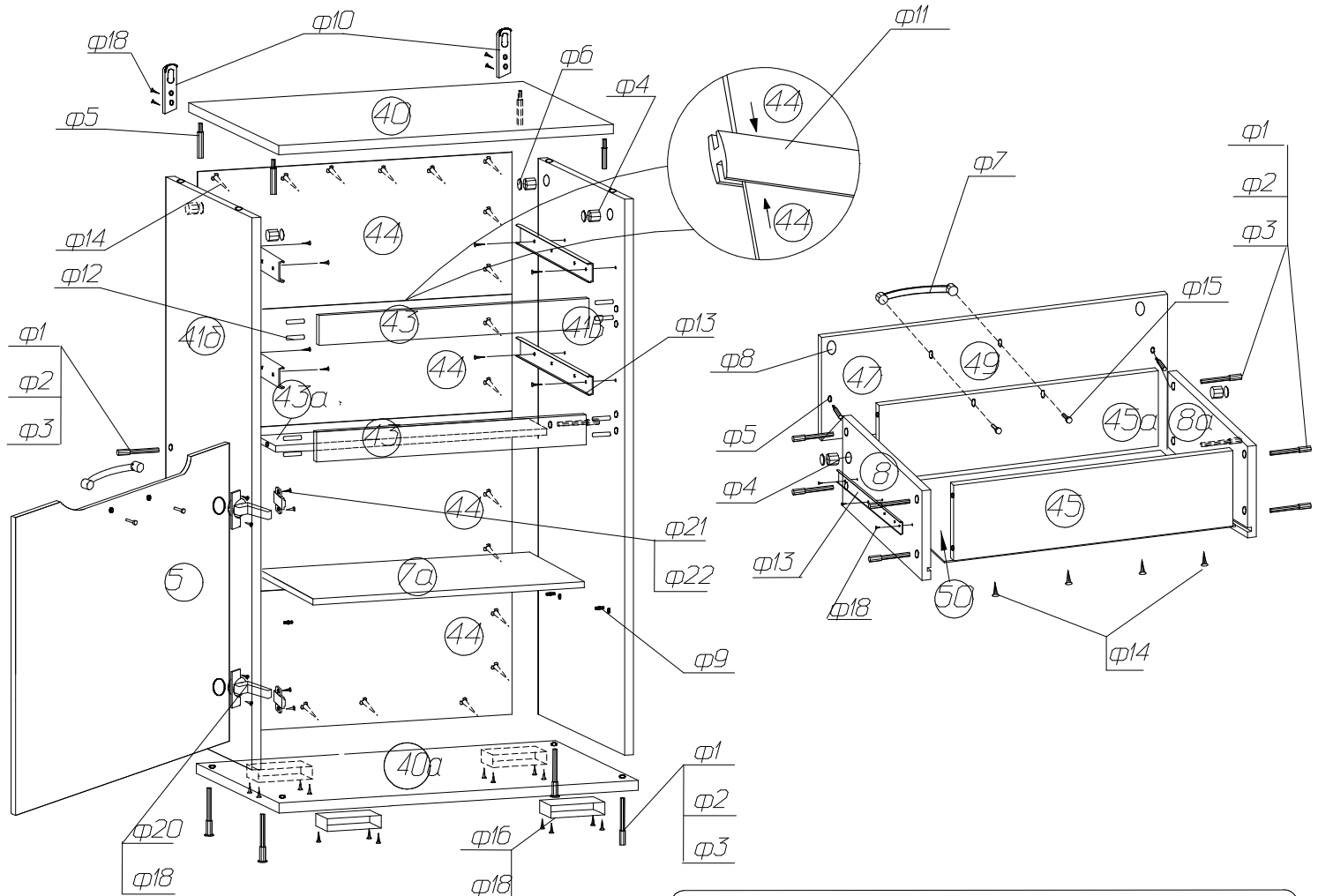
lesok2@udm.net

www.mozhgamebel.ru

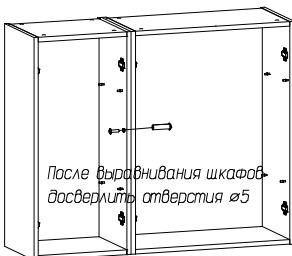
Сохраняйте инструкции и этикетки
с упаковок до окончания
гарантийного срока

Спецификация фурнитуры

ф1 Винт-конфирмат	ф2 Ключ	ф3 Заглушка к конфирмату	ф4 Эксцентрик	ф5 Шток	ф6 Заглушка к эксцентрику
24 шт.	1 шт.	24 шт.	8 шт.	8 шт.	8 шт.
ф7 Ручка	ф8 Амортизатор	ф9 Полко-держатель	ф10 Подвес	ф11 Профиль Н L=567мм	ф12 Шкант 8x30
3 шт.	6 шт.	4 шт.	2 шт.	3 шт.	8 шт.
ф13 Париковая направляющая	ф14 Гвоздь 2x20	ф15 Шуруп 4x50	ф16 Ножка	ф18 Шуруп 4x16	ф19 Шуруп 3,5x16
2 компл. L=350*	64 шт.	4 шт.	4 шт.	32 шт.	12 шт.
ф20 Корпус петли	ф21 Планка петли	ф22 Шуруп 4x13	СТЯЖКА МЕЖСЕКЦИОННАЯ		
2 шт.	2 шт.	4 шт.	Винт		
			Муфта стяжки		
			2 шт.		



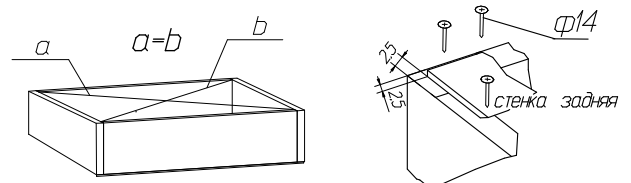
Установка и стяжка корпусов шкафов



Во избежание опрокидывания шкафа, зафиксируйте его с рядом стоящими шкафами, просверлив самостоятельно отверстия Ø5 мм в стенках вертикальных и скрепив их между собой стяжкой межсекционной.

После выравнивания шкафов, досверлить отверстия Ø5

Схема установки задней стенки и дна ящиков.



Начните сборку каркаса. Проверьте перпендикулярность и параллельность щитов и зафиксируйте с помощью задней стенки из ДВП, как указано на рисунке, не нарушая диагонали. Помните, что от этого зависит правильность работы выдвижных ящиков и створок.

Изготовитель оставляет за собой право на внесение изменений в детализацию изделия, состав, вид и комплектность фурнитуры.